

Bourses de la Fondation de l'ENS

Impact 2024

Les bourses de la Fondation, financées entièrement grâce à vos dons, contribuent à renforcer la politique d'ouverture sociale de l'École et à recruter des profils plus divers, dont plus de femmes, au sein de l'École normale supérieure.

"L'École est, veut et se doit d'être diverse, attirer et accueillir tous les talents, associer et combiner tous les métiers et toutes les forces pour le plus grand bénéfice de ses missions dans la société." Frédéric Worms, Directeur de l'ENS-PSL

Les bourses en informatique, IA et mathématiques

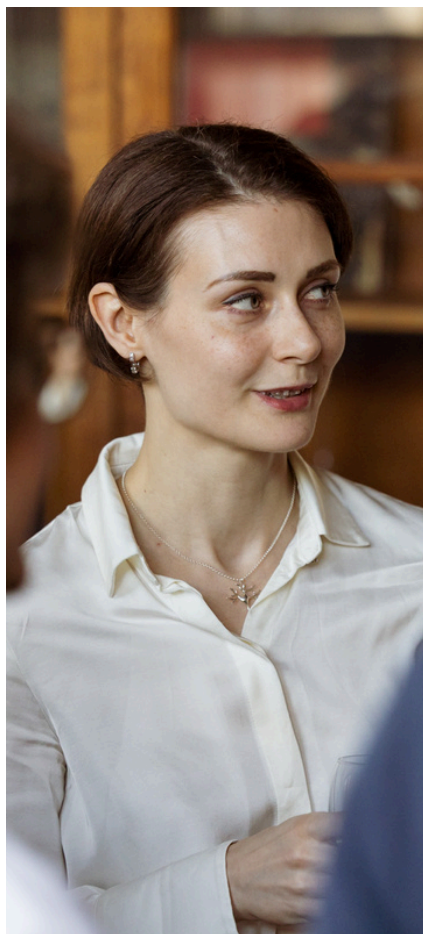
Dans un contexte de forte compétitivité internationale, vos dons affectés à ce programme de bourses permettent à l'École d'attirer les meilleurs talents, bénéficiant à toute la promotion.

Vos dons financent, pour chaque bénéficiaire :

- Une bourse de 1 000 euros/mois pendant les trois ans d'études à l'ENS

20

Lauréats d'une bourse maths, info et IA sur les deux dernières années universitaires



Les bourses femmes et sciences

Vos dons permettent le financement de bourses d'un montant de 1 000 euros/mois pour toute étudiante en filière sciences admise via le Concours Normalien Etudiant (CNE). Ce programme vise à favoriser la parité dans les départements scientifiques de l'École.

30

Lauréates depuis le lancement du programme, dont 14 nouvelles pour la rentrée 2024

+50%

De candidatures d'étudiantes au CNE de physique en 2023-2024

1ère

Promotion paritaire du département de physique

Les bourses olympiques

“Les boursiers olympiques sont d’un niveau scientifique exceptionnel. Les accueillir est une chance formidable pour le département de mathématiques”
Ariane Mézard, professeure de mathématiques, ENS.

Ces bourses soutiennent la diversification du corps étudiant en recrutant parmi les médaillés des Olympiades internationales de mathématiques, et permettent de maintenir la compétitivité française et internationale de l’ENS. Vos dons participent au financement d’une bourse de 1 000 euros/mois, versée à tous les boursiers olympiques, pendant les trois ans de scolarité à l’ENS.

7

Boursiers depuis le début du programme, dont 3 sur l’année universitaire 2024-25

“Au vu de l’inflation grandissante, le complément de bourse m’a permis de me concentrer sur mes études et ma recherche pendant toute ma scolarité. Sans cela, je n’aurais pas pu réaliser beaucoup de choses, dont remporter le Challenge stratégique de cybersécurité Cyber 9/12, une compétition internationale d’envergure dans ce domaine.”

Étudiant en informatique (S, 2020) et bénéficiaire d’une bourse sociale

“Le complément de bourse sur critères sociaux m’a permis de vivre plus sereinement mes études. Mes parents ne résidant pas à Paris, cette bourse a été bienvenue pour compléter leur contribution au financement de mes études et ainsi éviter un endettement.”
Inès, étudiante en droit (L, 2019) et bénéficiaire d’une bourse sociale

Les bourses sociales

Sur l’année universitaire 2023-2024, vos dons ont permis de verser à toutes les normaliennes et normaliens boursiers, **un complément à hauteur de 75%** du montant de la bourse du CROUS.

158

Normaliens boursiers ont bénéficié d’un complément de bourse en 2023/2024

25%

Des étudiantes et étudiants admis à l’ENS sont boursiers



Recherche et innovation

Impact 2024

L'École normale supérieure est reconnue mondialement pour sa recherche, et se montre à la pointe de l'innovation en matière de climat, d'intelligence artificielle, de santé ou encore d'humanités globales - ses quatre grands axes de recherche.

"Le mécénat, d'entreprises comme de particuliers, est indispensable pour accompagner les ambitions de l'École en termes de recherche, de formation et d'innovation. Grâce au soutien des mécènes, l'ENS contribue à trouver des réponses aux grands enjeux de notre siècle." Anne Christophe, Directrice adjointe sciences de l'ENS-PSL.



12 CHAIRES DE RECHERCHE

Grâce au soutien de mécènes, 3 nouvelles chaires ont été lancées en 2024 :



Chaire Espace / Aborder l'Espace au prisme des sciences humaines et sociales

En 2024 : 2 comités de pilotage, **2 recrutements** de post-docs, **1 cours** régulier à l'ENS



Chaire ARDIAN / Comprendre les mécanismes de stockage du carbone dans le sous-sol et les sols



Chaire MACIF / Développer des solutions de mutualisations innovantes face au changement climatique



Programme de formation MÉDECINE-HUMANITÉS

- **15 étudiantes et étudiants** au total, dont 5 nouveaux admis à la rentrée 2024
- **2 présentations de travaux de recherche** par des étudiantes diplômées du programme
- **2 séminaires semestriels** : "Les patients ont-ils une origine" et "Les menaces qui pèsent sur l'humanité"



QBIO : 1er centre de biologie quantitative en Europe

En 2024 :

- Environ **40 chercheuses et chercheurs** dédiés
- **1 médaille d'argent** du CNRS (Aleksandra Walczak)
- **2 professeurs** invités
- **1 événement** dédié

Massimo Vergassola

Directeur du laboratoire QBIO



"Avec son approche transdisciplinaire, QBio explorera de multiples sujets de recherche dans les années à venir. Nous nous intéresserons notamment à la prédiction des coévolutions entre virus et immunité, comment l'organisation des cellules impacte l'identité cellulaire ou encore comment le calcul neuronal s'adapte au manque d'énergie disponible."

Patrimoine et bibliothèque

Impact 2024

L'École normale supérieure c'est : 4 campus, 9 bibliothèques et 29 laboratoires. Grâce à vos dons, l'École peut mener des actions de conservation, de restauration et de valorisation de son patrimoine mobilier et immobilier.

"Conserver le patrimoine de l'École normale supérieure, c'est participer au maintien de l'excellence et au rayonnement de l'École en France et partout dans le monde" Frédéric Worms, Directeur de l'ENS-PSL.

Les "girafes" historiques rénovées

Symboles emblématiques de la salle historique de la bibliothèque des Lettres, ces échelles, aussi appelées "girafes", sont utilisées quotidiennement par les lectrices et les lecteurs.

Grâce à vos dons, **onze girafes** ont pu bénéficier d'une restauration complète en 2024, exécutée dans le respect de la tradition artisanale.

Des ouvrages anciens restaurés

Grâce à vos dons, une quinzaine d'**ouvrages précieux datant du 18ème et du 19ème siècle** ont été restaurés cette année.

Des archives valorisées

Le projet des **archives Michel Serres**, souhaité par ce dernier, a pour but de diffuser la pensée du philosophe et de soutenir les travaux sur son œuvre, ou qui s'inspirent de son œuvre, par le biais de l'inventaire et de la numérisation d'archives, l'organisation de conférences et plus.

Un travail a également été engagé sur la valorisation des **archives des normaliennes**, aussi appelées Sévriennes.



"Conçue par les meilleurs artisans de l'époque, et inaugurée par Victor Hugo en 1847, la bibliothèque historique porte un caractère patrimonial remarquable. Vos dons permettent de rénover et de mettre en valeur ses éléments emblématiques, tout en améliorant les conditions de lecture et d'étude de ses visiteurs."

Igor Groudiev, Directeur des bibliothèques Ulm-Jourdan

